



# La nuova generazione di ETF con spese correnti a partire dallo 0,05%<sup>1</sup>

CheAper,\* SmArter 2.0

## La gamma Amundi Prime ETF in breve :

- Le esposizioni azionarie e obbligazionarie indispensabili, a replica fisica
- Spese correnti a partire dallo 0,05%<sup>1</sup> sull'intera gamma Amundi Prime ETF
- Disponibile su Borsa Italiana, L.S.E. e Xetra

Denominazione dell'ETF	Esposizione	Dividendi/Cedole	Codice ISIN	Ticker	Spese Correnti <sup>1</sup>
<b>AMUNDI PRIME GLOBAL</b>	Azioni mondiali a grande e media capitalizzazione	Accumulazione	LU2089238203	PRAW GY	0,05%
UCITS ETF DR		Distribuzione	LU1931974692	PR1W GY, PRIW LN, ETFGLO IM	
<b>AMUNDI PRIME EUROZONE</b>	Azioni Zona Euro a più grande capitalizzazione	Accumulazione	LU2089238112	PRAZ GY	0,05%
UCITS ETF DR		Distribuzione	LU1931974429	PR1Z GY, PRIZ LN, ETFEZ IM	
<b>AMUNDI PRIME EUROPE</b>	Azioni Europee a grande e media capitalizzazione	Accumulazione	LU2089238039	PRAE GY	0,05%
UCITS ETF DR		Distribuzione	LU1931974262	PR1E GY, PRIE LN, ETFEU IM	
<b>AMUNDI PRIME USA</b>	Azioni statunitensi a grande e media capitalizzazione	Accumulazione	LU2089238468	PRAU GY	0,05%
UCITS ETF DR		Distribuzione	LU1931974858	PR1U GY, PRIU LN, ETFUSA IM	
<b>AMUNDI PRIME JAPAN</b>	Azioni giapponesi a grande e media capitalizzazione	Accumulazione	LU2089238385	PRAJ GY	0,05%
UCITS ETF DR		Distribuzione	LU1931974775	PR1J GY, PRIJ LN, ETFJAP IM	
<b>AMUNDI PRIME UK MID AND SMALL CAP</b>	Azioni area Regno Unito a piccola e media	Distribuzione	LU2182388152	PRUK LN	0,05%
UCITS ETF DR					
<b>AMUNDI PRIME GLOBAL GOVIES</b>	Titoli governativi dei paesi sviluppati mondiali	Accumulazione	LU2089238971	PRAG GY	0,05%
UCITS ETF DR		Distribuzione	LU1931975236	PR1G GY, PRIG LN, ETFGG IM	
<b>AMUNDI PRIME EURO GOVIES</b>	Titoli governativi della Zona Euro	Accumulazione	LU2089238898	PRAR GY	0,05%
UCITS ETF DR		Distribuzione	LU1931975152	PR1R GY, PRIR LN, ETFGOV IM	
<b>AMUNDI PRIME EURO GOV BONDS 0-1Y</b>	Titoli governativi della Zona Euro a breve termine	Accumulazione	LU2233156582	PRAB GY	0,05%
UCITS ETF DR					
<b>AMUNDI PRIME EURO CORPORATES</b>	Titoli Euro corporate Investment Grade	Accumulazione	LU2089238625	PRAC GY	0,05%
UCITS ETF DR		Distribuzione	LU1931975079	PR1C GY, PRIC LN, ETFCOR IM	
<b>AMUNDI PRIME US TREASURY</b>	Titoli del Tesoro statunitensi	Accumulazione	LU2089239193	PRAS GY	0,05%
UCITS ETF DR		Distribuzione	LU1931975319	PR1S GY, PRIT LN, ETFUST IM	
<b>AMUNDI PRIME US CORPORATES</b>	Titoli US corporate Investment Grade	Accumulazione	LU2089239276	PRAP GY	0,05%
UCITS ETF DR		Distribuzione	LU2037749152	PR1P GY, PRUC LN / PRIP LN, ETFUSC IM	
<b>AMUNDI PRIME US TREASURY BOND 0-1 Y</b>	Titoli governativi statunitensi a breve termine	Accumulazione	LU2182388665	PR1T GY, PR1T LN	0,05%
UCITS ETF DR		Accumulazione	LU2182388749	PR1H GY	0,07%
UCITS ETF DR - HEDGED EUR		Accumulazione	LU2182388822	PR1TX IX	0,08%
UCITS ETF DR - HEDGED MXN					

1. Spese correnti, annuali, comprese tutte le imposte. Per i fondi Amundi ETF, le spese correnti corrispondono al Total Expense Ratio. Le spese correnti rappresentano le commissioni addebitate al fondo su base annuale. Qualora il fondo non abbia ancora chiuso il primo bilancio annuale, le spese correnti vengono stimate. Mette a confronto i costi di gestione annui complessivi coi costi operativi (comprese tutte le imposte) addebitati a un fondo in relazione al valore del patrimonio di tale fondo. **In caso di negoziazione di ETF potrebbero essere addebitati costi di transazione e commissioni.**

La fiducia  
va meritata  
**Amundi**  
ASSET MANAGEMENT

In partnership with

**SOLACTIVE**  
German Index Engineering

## SU DI NOI

Primo asset manager europeo fra i primi 10 operatori a livello mondiale<sup>1</sup>, Amundi propone ai suoi 100 milioni di clienti - privati, istituzionali e corporate - una gamma completa di soluzioni di risparmio e di investimento in gestione attiva e passiva, in asset tradizionali o reali.

Grazie alle sei piattaforme di gestione internazionali<sup>2</sup>, alle capacità di ricerca finanziaria ed extra-finanziaria ed all'impegno di lunga data nell'investimento responsabile, Amundi è un nome di riferimento nel settore dell'asset management. I clienti di Amundi possono contare sulle competenze e sulla consulenza di 4.500 professionisti in circa 40 paesi. Società fondata nel 2010 e quotata in Borsa alla fine del 2015, Amundi gestisce oggi AUM per circa 1.600 miliardi di euro<sup>3</sup>.

Amundi è stato uno dei pionieri sul mercato europeo degli ETF ed è fra i primi 5 emittenti di ETF in Europa con 56,6 miliardi di euro<sup>4</sup> di patrimonio in gestione. Amundi ETF offre agli investitori una gamma ampia composta da oltre 140 ETF e caratterizzata da innovazione continua e prezzi competitivi.

1. Fonte: IPE "Top 500 Asset Managers" pubblicato a giugno 2020, sulla base delle masse in gestione al 31/12/2019

2. Boston, Dublino, Londra, Milano, Parigi e Tokyo

3. Dati Amundi al 30/06/2020

4. Dati Amundi ETF a fine settembre 2020

## SU SOLACTIVE

Solactive AG è un fornitore di indici innovativo focalizzato sullo sviluppo, sul calcolo e sulla distribuzione di indici su misura su tutte le classi di attivi. A luglio 2020 Solactive AG aveva circa 450 clienti in Europa, America e Asia, con circa 200 miliardi di dollari investiti su prodotti legati a indici elaborati dalla società a livello globale, principalmente attraverso 450 ETF di diversi e noti gestori. Solactive AG è stata fondata nel 2007 e ha il proprio quartier generale a Francoforte.

## Principali rischi:

L'investimento comporta un sostanziale grado di rischio, come il Rischio di perdita di capitale – il Rischio del sottostante – il Rischio di volatilità. Prima dell'adesione si prega di leggere le descrizioni dettagliate dei principali rischi descritte nel KIID e nel Prospetto.

**Il presente documento ("Documento") è stato redatto da Amundi esclusivamente per investitori professionali e controparti ammissibili, come definite nella direttiva MIF 2014/65/UE del Parlamento europeo, che agiscono unicamente ed esclusivamente per proprio conto, o investitori istituzionali e che agiscono esclusivamente per proprio conto.**

Il presente Documento non è rivolto ai cittadini o residenti degli Stati Uniti d'America o a qualsiasi «U.S. Person» come definita nel SEC Regulation S ai sensi del US Securities Act of 1933.

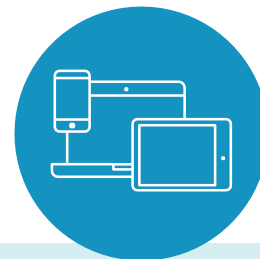
I contenuti della presente comunicazione ("Documento") hanno natura puramente informativa e non rappresentano in alcun modo un'offerta di acquisto o di vendita di eventuali prodotti finanziari menzionati, né possono in alcun modo essere considerati come una raccomandazione o un suggerimento, esplicito o implicito, avente ad oggetto gli strumenti finanziari o gli emittenti di strumenti finanziari in esso trattati, non essendo stati predisposti in considerazione delle caratteristiche di Destinatari.

L'investitore, prima di qualunque investimento, è tenuto a prendere attenta visione della documentazione relativa allo strumento finanziario oggetto dell'operazione, approvata dalla Commission de Surveillance du Secteur Financier lussemburghese per i comparti della Sicav lussemburghese Amundi Index Solutions (per brevità, i Fondi), incluso il KIID, disponibile sul sito [www.amundi.com](http://www.amundi.com) o [www.amundiETF.com](http://www.amundiETF.com), o su richiesta presso la sede della Sicav.

Alcuni dei Fondi menzionati nel presente documento potrebbero non essere autorizzati alla distribuzione nel vostro paese.

I fondi ai quali si fa riferimento nel presente documento non sono sponsorizzati, garantiti o promossi dal fornitore di indici e il fornitore di indici non ha alcuna responsabilità nei confronti di fondi, titoli o indici sui quali tali fondi o titoli sono basati. Una descrizione completa degli indici è disponibile presso il fornitore di indici.

In caso di negoziazione di ETF potrebbero essere addebitati costi di transazione e commissioni. La politica di trasparenza del portafoglio e le informazioni sul patrimonio dei fondi sono disponibili su [www.amundiETF.com](http://www.amundiETF.com).



Per maggiori informazioni

[www.amundiETF.com](http://www.amundiETF.com)

o su Bloomberg

**ETFA<GO>**

Contattaci

[info@amundiETF.com](mailto:info@amundiETF.com)

Capital Markets

[capitalmarkets@amundi.com](mailto:capitalmarkets@amundi.com)

+33 1 76 33 93 06

Il valore patrimoniale netto indicativo è pubblicato dalle borse valori. Le quote dei Fondi acquistate sul mercato secondario non possono di norma essere rivendute direttamente al Fondo. Gli investitori devono acquistare e vendere le quote sul mercato secondario con l'assistenza di un intermediario (ad esempio, un broker) e possono incorrere in commissioni per farlo. Inoltre, gli investitori possono pagare più del valore patrimoniale netto corrente al momento dell'acquisto delle quote e possono ricevere meno del valore patrimoniale netto corrente al momento della loro vendita.

È responsabilità dell'investitore assicurarsi che il suo investimento sia conforme alle leggi applicabili da cui dipende e verificare che l'investimento corrisponda ai suoi obiettivi d'investimento e alla sua situazione patrimoniale (compresi gli aspetti fiscali). Il presente documento non è stato esaminato, vidimato o approvato da alcuna autorità finanziaria.

Informazioni ritenute esatte a settembre 2020. La riproduzione è vietata senza il consenso scritto della Società di gestione. Amundi Asset Management (Amundi AM), Società di gestione autorizzata dall'Autorité des Marchés Financiers («AMF») con il n° GP 04000036 - Sede sociale: 90 boulevard Pasteur 75015 Paris, France ed avente capitale sociale di EUR 1 086 262 605. Indirizzo postale: 90, boulevard Pasteur, CS 21564, 75730 Paris Cedex 15, Francia. «Amundi Index Solution», una SICAV lussemburghese, RCS B206810, situata al numero 5, allée Scheffer, L-2520 Lussemburgo. I Fondi sono stati approvati alla distribuzione pubblica in Lussemburgo dalla Commission de Surveillance du Secteur Financier lussemburghese.

**\*Fonte Amundi: Confronto basato sulle spese correnti (ongoing charges) di ETF "core" equivalenti disponibili in Europa. Fonte dati Bloomberg luglio 2020. Importante: alcuni singoli Fondi possono non essere meno cari dei loro omologhi a livello europeo o possono non avere un omologo con il quale effettuare un confronto. L'analisi esclude commissioni/costi sostenuti direttamente dagli investitori in sede di della negoziazione del Fondo.**