



Zugang zur nächsten Generation von ETFs von nur **0,05%** laufenden Kosten¹

CheAper,* SmArter 2.0

Das Amundi Prime ETF-Angebot im Überblick:

- Alle wichtigen "Must-haves" an Aktien- und Fixed Income-ETFs – physisch repliziert
- Einheitliche laufende Kosten¹ von nur 0,05% für die gesamte Palette
- Erhältlich bei L.S.E, Xetra und Borsa Italiana

ETF	Anlagegebiet	Ausschüttungspolitik	ISIN	Listing-Codes	Laufende Kosten ¹	
Aktien	AMUNDI PRIME GLOBAL UCITS ETF DR	Globale Aktien - hohe und mittlere Marktkapitalisierung	Thesaurierend	LU2089238203	PRAW GY	0,05%
			Ausschüttend	LU1931974692	PR1W GY, PRIW LN, ETFGLO IM	
	AMUNDI PRIME EUROZONE UCITS ETF DR	Die größten Aktien der Eurozone	Thesaurierend	LU2089238112	PRAZ GY	0,05%
			Ausschüttend	LU1931974429	PR1Z GY, PRIZ LN, ETFEZ IM	
	AMUNDI PRIME EUROPE UCITS ETF DR	Europäische Aktien - hohe und mittlere Marktkapitalisierung	Thesaurierend	LU2089238039	PRAE GY	0,05%
			Ausschüttend	LU1931974262	PR1E GY, PRIE LN, ETFEU IM	
AMUNDI PRIME USA UCITS ETF DR	US-Aktien - hohe und mittlere Marktkapitalisierung	Thesaurierend	LU2089238468	PRAU GY	0,05%	
		Ausschüttend	LU1931974858	PR1U GY, PRIU LN, ETFUSA IM		
AMUNDI PRIME JAPAN UCITS ETF DR	Japanische-Aktien - hohe und mittlere Marktkapitalisierung	Thesaurierend	LU2089238385	PRAJ GY	0,05%	
AMUNDI PRIME UK MID AND SMALL CAP UCITS ETF DR	Grossbritannien-Aktien - mittlere und kleine Marktkapitalisierung	Ausschüttend	LU2182388152	PRUK LN	0,05%	
Anleihen	AMUNDI PRIME GLOBAL GOVIES UCITS ETF DR	Staatsanleihen - Industrieländer global	Thesaurierend	LU2089238971	PRAG GY	0,05%
			Ausschüttend	LU1931975236	PR1G GY, PRIG LN, ETFGG IM	
	AMUNDI PRIME EURO GOVIES UCITS ETF DR	Staatsanleihen - Eurozone	Thesaurierend	LU2089238898	PRAR GY	0,05%
			Ausschüttend	LU1931975152	PR1R GY, PRIR LN, ETFGOV IM	
	AMUNDI PRIME EURO GOV BONDS 0-1Y UCITS ETF DR	Kurzfristige Eurozone-Staatsanleihen	Thesaurierend	LU2233156582	PRAB GY	0,05%
	AMUNDI PRIME EURO CORPORATES UCITS ETF DR	Euro IG-Unternehmensanleihen	Thesaurierend	LU2089238625	PRAC GY	0,05%
			Ausschüttend	LU1931975079	PR1C GY, PRIC LN, ETFCOR IM	
	AMUNDI PRIME US TREASURY UCITS ETF DR	US-Schatzanleihen	Thesaurierend	LU2089239193	PRAS GY	0,05%
			Ausschüttend	LU1931975319	PR1S GY, PRIT LN, ETFUST IM	
	AMUNDI PRIME US CORPORATES UCITS ETF DR	US-Unternehmensanleihen	Thesaurierend	LU2089239276	PRAP GY	0,05%
Ausschüttend			LU2037749152	PR1P GY, PRUC LN / PRIP LN, ETFUSC IM		
AMUNDI PRIME US TREASURY BOND 0-1 Y UCITS ETF DR	Kurzfristige US-Schatzanleihen	Thesaurierend	LU2182388665	PR1T GY, PR1T LN	0,05%	
UCITS ETF DR - HEDGED EUR		Thesaurierend	LU2182388749	PR1H GY	0,07%	
UCITS ETF DR - HEDGED MXN		Thesaurierend	LU2182388822	PR1TX IX	0,08%	

1. Laufende Kosten (Ongoing Charges, OGC) – Berechnung auf Jahresbasis inklusive Steuern. Die laufenden Kosten werden im Laufe des Jahres aus dem Fondsvermögen beglichen. Die laufenden Kosten werden bei dem erstmaligen Jahresabschluss des Fonds geschätzt. **Beim Handel mit ETFs können Transaktionskosten und Gebühren anfallen.**



ÜBER UNS

Amundi, der führende europäische Vermögensverwalter und einer der Top 10 Global Player¹, bietet seinen 100 Millionen Kunden – Privatanlegern, Institutionen und Unternehmen – ein umfassendes Angebot an aktiven und passiven Spar- und Anlagelösungen, in herkömmlichen Vermögenswerten oder in Sachwerten.

Mit seinen sechs internationalen Investmentzentren², den Researchkapazitäten im finanziellen und nichtfinanziellen Bereich sowie dem langjährigen Bekenntnis zu verantwortungsvollem Investieren ist Amundi einer der wichtigsten Akteure im Asset Management.

Die Kunden von Amundi profitieren von der Expertise und der Beratung von 4.500 Mitarbeiterinnen und Mitarbeitern in nahezu 40 Ländern. Amundi wurde 2010 gegründet, ist seit 2015 an der Börse notiert und verwaltet aktuell ein Vermögen von rund 1,6 Billionen Euro³.

Amundi war ein Pionier auf dem europäischen ETF-Markt und zählt inzwischen zu den fünf größten europäischen ETF-Anbietern mit 56,6 Mrd. Euro⁴ verwalteten Vermögenswerten. Amundi ETF bietet Anlegern ein breites Sortiment von über 140 ETFs, zu deren Merkmalen kontinuierliche Innovation und wettbewerbsfähige Preise zählen.

1. Quelle: IPE „Top 500 Asset Managers“, veröffentlicht im Juni 2020 auf der Grundlage der verwalteten Vermögen zum 31.12.2019.

2. Boston, Dublin, London, Mailand, Paris und Tokio.

3. Zahlen Amundi zum 30.08.2020.

4. Quelle: Amundi ETF - September 2020.

ÜBER SOLACTIVE

Die Solactive AG ist ein innovativer Indexanbieter, der sich auf Entwicklung, Berechnung und Vertrieb maßgeschneiderter Indizes über alle Anlageklassen konzentriert. Seit Juli 2020 betreut die Solactive AG rund 450 Kunden in Europa, Amerika und Asien, wobei etwa 200 Milliarden US-Dollar in Produkte investiert wurden, die mit Indizes verknüpft sind, die vom Unternehmen weltweit berechnet wurden, hauptsächlich über 450 börsenhandelte Fonds einer Reihe bekannter Anbieter. Die Solactive AG wurde 2007 gegründet und hat ihren Hauptsitz in Frankfurt.

Hauptrisiken:

Investitionen in einen Fonds bergen bedeutende Risiken, wie z. B. das Risiko von Kapitalverlusten, das Risiko des zugrundeliegenden Index und das Volatilitätsrisiko. Bitte lesen Sie vor jeder Investition die detaillierten Beschreibungen der Hauptrisiken in den wesentlichen Anlegerinformationen und im Verkaufsprospekt.

Dieses Material ist ausschließlich für professionelle und zugelassene Geschäftspartner laut Definition der Richtlinie MIF 2014/65/EU des Europäischen Parlaments bestimmt, die ausschließlich und exklusiv im eigenen Namen handeln, oder für institutionelle Geschäftspartner, die ausschließlich im eigenen Namen handeln.

Dieses Dokument ist nicht für Bürger oder Einwohner der Vereinigten Staaten von Amerika oder für „US Personen“ laut Definition in der SEC Regulation S gemäß dem US-amerikanischen Wertpapiergesetz von 1933 bestimmt, die im Verkaufsprospekt der folgenden Fonds enthalten ist.

Es handelt sich um werbliche und nicht vertragliche Informationen, die nicht als Anlageberatung oder Anlageempfehlung, Aufforderung zu einer Investition, Angebot oder Kauf angesehen werden dürfen.

Vor jeder Zeichnung muss der potenzielle Anleger die Angebotsdokumente der von der luxemburgischen Commission de Surveillance du Secteur Financier genehmigten Fonds für die Teilfonds der Luxemburg Sicav Amundi Index-Lösungen (zusammen die „Fonds“) lesen, einschließlich der wesentlichen Anlegerinformationen (KIID), die auf amundi.com oder amundiETF.com sowie auf Anfrage von der Zentrale des Sicav zur Verfügung gestellt werden.

Einige der in diesem Dokument erwähnten Fonds sind möglicherweise nicht für den Vertrieb in Ihrem Land zugelassen. Beim Handel mit ETFs können Transaktionskosten und Provisionen entstehen.

Die Richtlinie zur Portfoliotransparenz und Informationen zu den Vermögenswerten der Fonds finden Sie auf amundiETF.com. Der indikative Nettoinventarwert wird von den Börsen veröffentlicht. Die auf dem Sekundärmarkt gekauften Fondsanteile können in der Regel nicht direkt an die Fonds zurückverkauft werden. Anleger müssen Anteile auf einem Sekundärmarkt mit Unterstützung eines Intermediärs (z. B. eines Aktienbrokers) kaufen und verkaufen, wofür Kosten anfallen können. Darüber hinaus können Anleger beim Kauf von Anteilen mehr als den aktuellen Nettoinventarwert zahlen und beim Verkauf einen niedrigeren Betrag als den aktuellen Nettoinventarwert erhalten.

Es obliegt dem Anleger sicherzustellen, dass seine Investition den für ihn geltenden Gesetzen entspricht, und zu prüfen, ob diese Investition seinen Anlagezielen und seiner Vermögenssituation (einschließlich steuerlicher Aspekte) entspricht.

Dieses Dokument wurde von keiner Finanzbehörde geprüft, gestempelt oder genehmigt. Die Informationen entsprechen dem Stand vom September 2020. Die Vervielfältigung ist ohne schriftliche Genehmigung der Verwaltungsgesellschaft verboten.

Amundi Asset Management (Amundi AM) ist eine französische „Société par Actions simplifiée“ (SAS) mit einem Kapitalbestand von 1.086.262.605 €; Sie ist eine Portfolioverwaltungsgesellschaft, die von der

französischen Finanzmarktbehörde (Autorité des Marchés Financiers oder „AMF“) unter der Nr. GP 04000036 zugelassen wurde. Hauptsitz: 90, Boulevard Pasteur, 75015 Paris, Frankreich. Postanschrift: 90, Boulevard Pasteur, CS 21564, 75730 Paris Cedex 15, Frankreich.

„Amundi Index Solution“, ein Luxemburg SICAV, RCS B206810, mit Sitz in 5, Allée Scheffer, L-2520 Luxemburg. Die Teilfonds wurden von der luxemburgischen Commission de Surveillance du Secteur Financier für den öffentlichen Vertrieb in Luxemburg zugelassen.

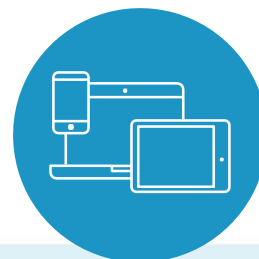
Die Fonds werden von den Indexanbietern weder gesponsert, genehmigt noch verkauft. Die Indexanbieter geben keine Erklärung zur Eignung einer Investition ab. Eine vollständige Beschreibung der Indizes erhalten Sie von den Anbietern.

Hinweis für Einwohner von Österreich:

Die Vertriebsunterlagen der für den öffentlichen Vertrieb in Österreich registrierten Fonds sind kostenlos und als gedruckte Exemplare bei der Meinh Bank AG, einer österreichischen Bank mit eingetragenerm Sitz am Bauernmarkt 2, 1014 Wien, Österreich, erhältlich, die als Informations- und Zahlungsagentur in Österreich agiert.

Deutschland: Dieses Marketingdokument richtet sich an Institutionen im Sinne von § 1 Abs. 1b des Kreditwesengesetzes, private und öffentliche Versicherungen, Kapitalverwaltungsgesellschaften, Investmentaktiengesellschaften und ausländische Investmentgesellschaften, von ihnen beauftragte Verwaltungsgesellschaften sowie Pensionsfonds und ihre Verwaltungsgesellschaften. Für jeden Fonds gibt es wesentliche Anlegerinformationen (KIID) und einen Prospekt, die von der französischen Autorité des Marchés Financiers (für die französischen Fonds) oder der luxemburgischen Commission de Surveillance du Secteur Financier (für die Teilfonds der Luxemburger Sicav Amundi Indexlösungen) genehmigt wurden. Die Verkaufsunterlagen für Fonds, die für den öffentlichen Vertrieb in Deutschland registriert sind, sind kostenlos und als gedruckte Exemplare bei Marcard, Stein & Co. AG, Ballindamm 36, 20095 Hamburg, Deutschland, erhältlich, die als Informations- und Zahlungsagentur in Deutschland agiert.

***Quelle Amundi: Vergleich basierend auf den laufenden Kosten (OGC) gleichwertiger „Kern“-ETF-Sortimente, die in Europa verfügbar sind. Daten von Bloomberg vom Juni 2020. Wichtig: Einige einzelne Fonds sind möglicherweise nicht billiger als ihre europäischen Pendanten und haben kein Äquivalent zum Vergleich und umgekehrt. Analyse ohne Provisionen/Kosten Dritter, die für Investoren beim Handel direkt angefallen sind.**



Finden Sie mehr heraus
www.amundiETF.com
oder auf Bloomberg
ETFA<GO>

Finden Sie mehr heraus
info@amundiETF.com

Kapitalmärkte
capitalmarkets@amundi.com
+33 1 76 33 93 06