



La nuova generazione di ETF a spese correnti di solo **0,05%**¹

CheAper,* SmArter 2.0

La gamma Amundi Prime ETF in breve :

- Le esposizioni azionarie e obbligazionarie indispensabili, a replica fisica
- Spese correnti di 0,05%¹ sull'intera gamma Amundi Prime ETF
- Disponibile su Borsa Italiana

In partnership con



Nome dell'ETF	Esposizione	Dividendi/ Cedole	Codice ISIN	Ticker	Spese Correnti ¹
Azioni					
AMUNDI PRIME GLOBAL UCITS ETF DR	Azioni mondiali a grande e media capitalizzazione	Distribuiti	LU1931974692	ETFGLO IM	0.05%
AMUNDI PRIME EUROZONE UCITS ETF DR	Azioni zona Euro a più grande capitalizzazione	Distribuiti	LU1931974429	ETFEZ IM	0.05%
AMUNDI PRIME EUROPE UCITS ETF DR	Azioni europee a grande e media capitalizzazione	Distribuiti	LU1931974262	ETFEU IM	0.05%
AMUNDI PRIME USA UCITS ETF DR	Azioni statunitensi a grande e media capitalizzazione	Distribuiti	LU1931974858	ETFUSA IM	0.05%
AMUNDI PRIME JAPAN UCITS ETF DR	Azioni giapponesi a grande e media capitalizzazione	Distribuiti	LU1931974775	ETFJAP IM	0.05%
Obbligazioni					
AMUNDI PRIME GLOBAL GOVIES UCITS ETF DR	Titoli governativi dei paesi sviluppati mondiali	Distribuiti	LU1931975236	ETFGG IM	0.05%
AMUNDI PRIME EURO GOVIES UCITS ETF DR	Titoli governativi della zona Euro	Distribuiti	LU1931975152	ETFGOV IM	0.05%
AMUNDI PRIME EURO CORPORATES UCITS ETF DR	Titoli Euro corporate Investment Grade	Distribuiti	LU1931975079	ETFCOR IM	0.05%
AMUNDI PRIME US TREASURY UCITS ETF DR	Titoli del Tesoro statunitensi	Distribuiti	LU1931975319	ETFUST IM	0.05%
AMUNDI PRIME US CORPORATE UCITS ETF DR	Titoli US corporate Investment Grade	Distribuiti	LU2037749152	ETFUSC IM	0.05%

Paesi di registrazione:

Francia, Germania, Irlanda, Italia, Paesi Bassi, Spagna, UK, Austria, Finlandia, Svezia, Lussemburgo, Svizzera (solo per investitori qualificati).

1. Spese Correnti - annuali, tasse incluse. Le spese correnti rappresentano le commissioni addebitate al fondo su base annuale. Finché il fondo non ha chiuso il primo bilancio annuale, le spese correnti vengono stimate. **In caso di negoziazione di ETF potrebbero essere addebitati costi di transazione e commissioni.**

La fiducia
va meritata

Amundi

ASSET MANAGEMENT

SU DI NOI

Amundi è il più grande asset manager in Europa per patrimonio gestito e tra i primi dieci¹ a livello globale. Amundi gestisce, attraverso sei principali centri d'investimento², asset per 1.487 miliardi³ di euro ed offre ai clienti privati, istituzionali e corporate strategie di investimento innovative e soluzioni personalizzate per i loro bisogni.

Amundi offre ai propri clienti in Europa, Asia-Pacifico, Medio Oriente, Nord e Sud America l'accesso a competenze distintive sui mercati finanziari, oltre ad una gamma completa di soluzioni d'investimento attive, passive ed in asset reali.

Amundi è stato uno dei pionieri nel mercato europeo degli ETF ed è fra i primi 4 emittenti di ETF in Europa con 48,5 miliardi di euro⁴ di patrimonio in gestione. Amundi ETF offre agli investitori una gamma ampia composta da oltre 130 ETF e caratterizzata da innovazione continua e prezzi competitivi.

1. Fonte IPE "Top 400 asset managers" pubblicato a giugno 2019 sulla base del patrimonio in gestione al 31 dicembre 2018.

2. Centri d'investimento: Boston, Dublino, Londra, Milano, Parigi e Tokyo.

3. Dati Amundi al 30 giugno 2019.

4. Fonte: Amundi ETF a fine agosto 2019.

SU SOLACTIVE

Solactive AG è un fornitore di indici innovativo focalizzato sullo sviluppo, sul calcolo e sulla distribuzione di indici su misura su tutte le classi di attivi. A luglio 2019 Solactive AG aveva circa 400 clienti in Europa, America e Asia, con circa 200 miliardi di dollari investiti su prodotti legati a indici elaborati dalla società a livello globale, principalmente attraverso 400 ETF di diversi e noti gestori. Solactive AG è stata fondata nel 2007 e ha il proprio quartier generale a Francoforte.

Principali rischi:

L'investimento comporta un sostanziale grado di rischio, come il Rischio di perdita di capitale - il Rischio del sottostante - il Rischio di volatilità. Prima dell'adesione si prega di leggere le descrizioni dettagliate dei principali rischi descritte nel KIID e nel Prospetto.

Il presente documento ("Documento") è stato redatto da Amundi esclusivamente per investitori professionali e controparti ammissibili, come definite nella direttiva MIF 2014/65/UE del Parlamento europeo, che agiscono unicamente ed esclusivamente per proprio conto, o investitori istituzionali e che agiscono esclusivamente per proprio conto. Il presente Documento non è rivolto ai cittadini o residenti degli Stati Uniti d'America o a qualsiasi «U.S. Person» come definita nel SEC Regulation S ai sensi del US Securities Act of 1933.

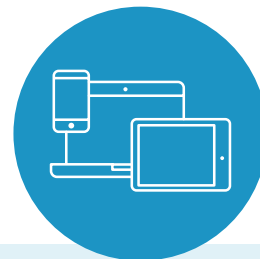
I contenuti della presente comunicazione ("Documento") hanno natura puramente informativa e non rappresentano in alcun modo un'offerta di acquisto o di vendita di eventuali prodotti finanziari menzionati, né possono in alcun modo essere considerati come una raccomandazione o un suggerimento, esplicito o implicito, avente ad oggetto gli strumenti finanziari o gli emittenti di strumenti finanziari in esso trattati, non essendo stati predisposti in considerazione delle caratteristiche di Destinatari.

L'investitore, prima di qualunque investimento, è tenuto a prendere attenta visione della documentazione relativa allo strumento finanziario oggetto dell'operazione, approvata dalla Commission de Surveillance du Secteur Financier lussemburghese per i comparti della Sicav lussemburghese Amundi Index Solutions (per brevità, i Fondi), incluso il KIID, disponibile sul sito www.amundi.com o www.amundiETF.com, o su richiesta presso la sede della Sicav.

Alcuni dei Fondi menzionati nel presente documento potrebbero non essere autorizzati alla distribuzione nel vostro paese.

I fondi ai quali si fa riferimento nel presente documento non sono sponsorizzati, garantiti o promossi dal fornitore di indici e il fornitore di indici non ha alcuna responsabilità nei confronti di fondi, titoli o indici sui quali tali fondi o titoli sono basati. Una descrizione completa degli indici è disponibile presso il fornitore di indici.

In caso di negoziazione di ETF potrebbero essere addebitati costi di transazione e commissioni. La politica di trasparenza del portafoglio e le informazioni sul patrimonio dei fondi sono disponibili su www.amundiETF.com.



Per maggiori informazioni

www.amundiETF.com

o su Bloomberg

ETFA<GO>

—
Contattaci

info@amundiETF.com

—
Capital Markets

capitalmarkets@amundi.com

+33 1 76 33 93 06

Il valore patrimoniale netto indicativo è pubblicato dalle borse valori. Le quote dei Fondi acquistate sul mercato secondario non possono di norma essere rivendute direttamente al Fondo. Gli investitori devono acquistare e vendere le quote sul mercato secondario con l'assistenza di un intermediario (ad esempio, un broker) e possono incorrere in commissioni per farlo. Inoltre, gli investitori possono pagare più del valore patrimoniale netto corrente al momento dell'acquisto delle quote e possono ricevere meno del valore patrimoniale netto corrente al momento della loro vendita.

È responsabilità dell'investitore assicurarsi che il suo investimento sia conforme alle leggi applicabili da cui dipende e verificare che l'investimento corrisponda ai suoi obiettivi d'investimento e alla sua situazione patrimoniale (compresi gli aspetti fiscali). Il presente documento non è stato esaminato, vidimato o approvato da alcuna autorità finanziaria. Informazioni ritenute esatte a **settembre 2019**. La riproduzione è vietata senza il consenso scritto della Società di gestione. Amundi Asset Management (Amundi AM), Società di gestione autorizzata dall'Autorité des Marchés Financiers («AMF») con il n° GP 04000036 - Sede sociale: 90 boulevard Pasteur 75015 Paris, France ed avente capitale sociale di EUR 1 086 262 605. Indirizzo postale: 90, boulevard Pasteur, CS 21564, 75730 Paris Cedex 15, Francia. «Amundi Index Solution», una SICAV lussemburghese, RCS B206810, situata al numero 5, allée Scheffer, L-2520 Lussemburgo. I Fondi sono stati approvati alla distribuzione pubblica in Lussemburgo dalla Commission de Surveillance du Secteur Financier lussemburghese.

***Fonte Amundi: Confronto basato sulle spese correnti (ongoing charges) di ETF "core" equivalenti disponibili in Europa. Fonte dati Bloomberg al 31/08/2019. Importante: alcuni singoli Fondi possono non essere meno cari dei loro omologhi a livello europeo o possono non avere un omologo con il quale effettuare un confronto. L'analisi esclude commissioni/costi sostenuti direttamente dagli investitori in sede di della negoziazione del Fondo.**